

BALANÇO SOCIAL₃ ANO 2025

Índice

Nota Introdutória	2
1 – Organograma	3
2 – Caracterização dos Recursos Humanos	3
2.1 – Trabalhadores Segundo a Modalidade de Vinculação	3
2.2 – Trabalhadores por Cargo/Carreira/Género	3
2.3 – Trabalhadores por Escalão Etário e Género	5
2.4 – Trabalhadores por Antiguidade	6
2.5 – Trabalhadores Segundo o Nível de Escolaridade	7
2.6 – Trabalhadores Admitidos e Regressados.....	7
2.7 – Saídas de Trabalhadores	8
2.8 – Contagem de Horas de Trabalho Normal Noturno e Trabalho Suplementar	9
2.9 – Absentismo	9
3 – Encargos Com Pessoal	10
3.1 – <i>Suplementos Remuneratórios</i>	10
3.2 – <i>Encargos com Prestações Sociais</i>	10
4- Acidentes de Trabalho	11
5 – Segurança, Higiene e Saúde no Trabalho.....	11
6 – Formação Profissional.....	11
7 - Indicadores.....	14

Anexo I - Mapas Integrantes do Balanço Social – SIAL – DGAL

Nota Introdutória

O Balço Social foi institucionalizado para os organismos autónomos da Administração Pública, através do Decreto-Lei n.º 155/92, de 28 de julho e tornado obrigatório, em 1996, para todos os serviços com 50 ou mais trabalhadores, através do Decreto-Lei n.º 190/96, de 09 de outubro, sendo um instrumento de planeamento e gestão dos recursos humanos incluído no ciclo anual de gestão e elaborado no primeiro trimestre, com referência a 31 de dezembro do ano imediatamente anterior.

Em conformidade, este documento tem por objetivo analisar os Serviços Municipalizados de Castelo Branco (SMCB) ao longo do ano 2025, no que respeita às várias áreas de enquadramento dos recursos humanos, sendo um instrumento fundamental para caraterizar socialmente os Serviços e avaliar o seu capital humano, ao mesmo tempo que fornece um conjunto de indicadores nestas áreas, permitindo assim proceder mais facilmente a análises e sustentar decisões.

Do conjunto de variáveis analisadas destacam-se a caraterização dos recursos humanos segundo carreira profissional, modalidade de vinculação, nível etário, nível de escolaridade e de antiguidade, a análise do recrutamento e mobilidade de pessoal, absentismo, realização de trabalho suplementar, investimento em formação profissional, sinistralidade laboral e saúde no trabalho (entre outros).

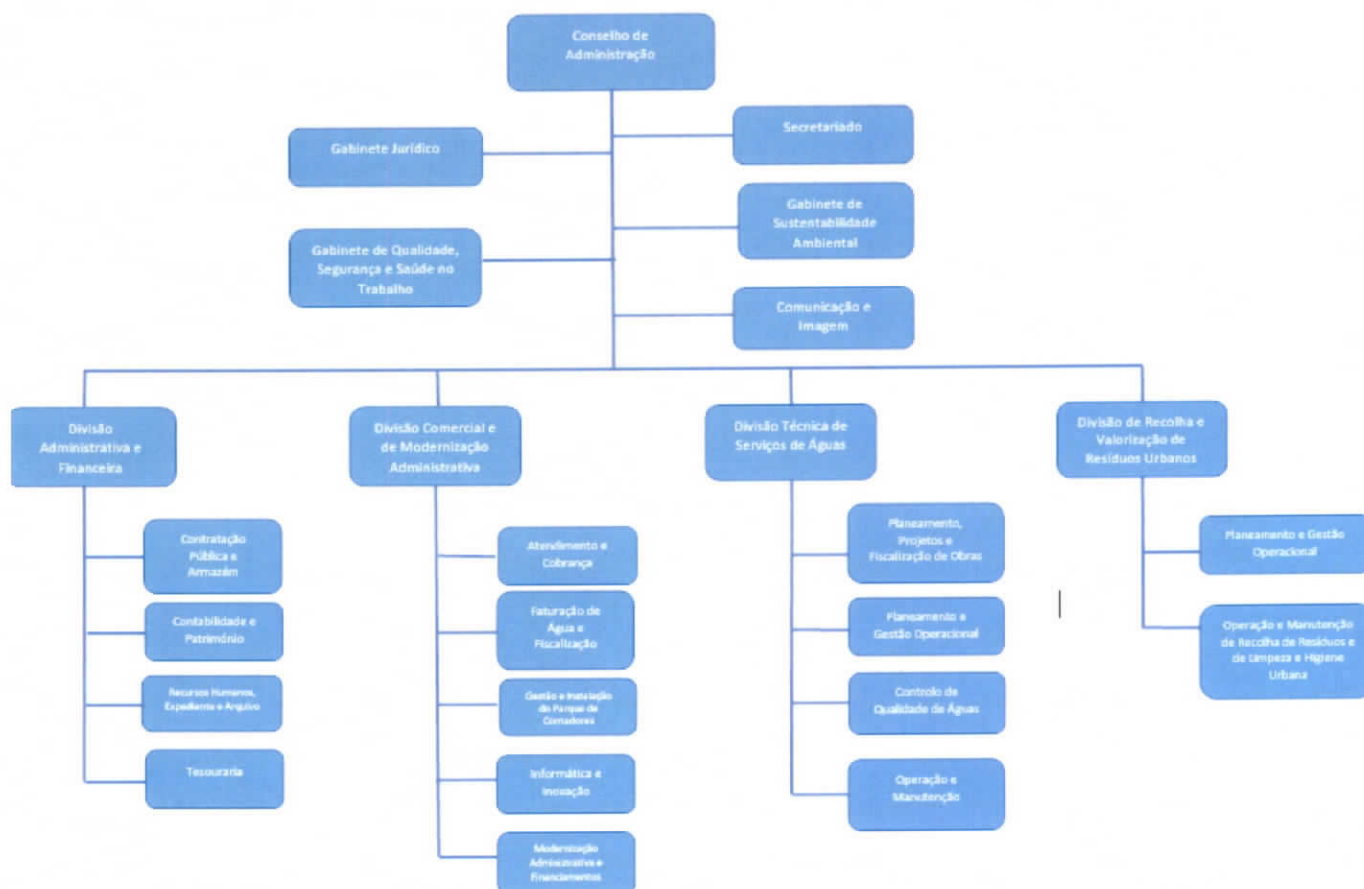
A informação e formulários constantes do referido documento têm como base os dados introduzidos na aplicação do Portal Autárquico – SIIAL (Sistema Integrado de Informação da Administração Local), onde foi efetuado o seu registo.

Castelo Branco, 31 de março de 2026

Divisão Administrativa e Financeira

Setor de Recursos Humanos, Expediente e Arquivo

1 – Organograma



2 – Caracterização dos Recursos Humanos

2.1 – Trabalhadores Segundo a Modalidade de Vinculação

A 31 de dezembro de 2025 estavam em efetividade de funções nos SMCB 156 trabalhadores, dos quais 152 em regime de contrato de trabalho em funções públicas por tempo indeterminado, 3 em cargos dirigentes e 1 em exercício de funções como Vogal do Conselho de Administração (Administrador), registando-se o aumento de 1 trabalhador relativamente ao ano anterior.

2.2 – Trabalhadores por Cargo/Carreira/Género

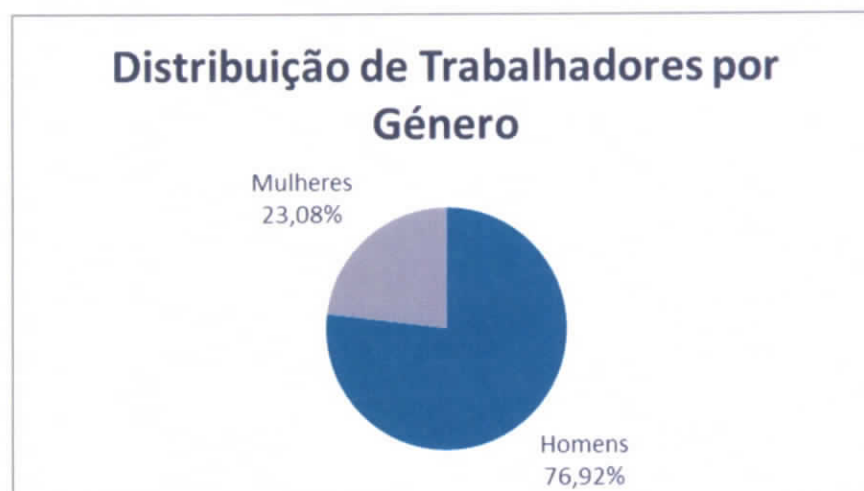
Analisando a distribuição dos trabalhadores por grupo/cargo/carreira, verifica-se uma maior representação da carreira de assistente operacional (111 trabalhadores), onde se incluem os encarregados operacionais (4 trabalhadores) e os encarregados gerais operacionais (2 trabalhadores), continuando a evidenciar-se um número muito superior de efetivos do total de trabalhadores dos SMCB. Os assistentes técnicos (25 trabalhadores),

integram os coordenadores técnicos (2 trabalhadores), os técnicos superiores em funções representam 16 trabalhadores. Existem 3 dirigentes intermédios – chefes de divisão.

Cargo/Carreira/Categoria	Homens	Mulheres	Total
Administrador(a)	1	0	1
Dirigente Intermédio	1	2	3
Técnico Superior	8	8	16
Coordenador Técnico	1	1	2
Assistente Técnico	8	15	23
Encarregado Geral Operacional	2	0	2
Encarregado Operacional	4	0	4
Assistente Operacional	95	10	105
Total	120	36	156

Quadro 1 - Número de trabalhadores por cargo/carreira e género

Da análise dos dados da distribuição de trabalhadores por género, à semelhança dos anos anteriores, do total de efetivos verifica-se que 76,92 % são homens (120 trabalhadores), sendo a taxa de feminização de 23,08% (36 trabalhadoras).



No que respeita à análise das carreiras profissionais segundo o género, a concentração de mulheres só é superior nos grupos do pessoal assistente técnico, comparativamente aos homens, que têm maior expressão no grupo assistente operacional.

	2023	2024	2025
Mulheres	30	37	36
Homens	121	118	120
Total	151	155	156

Quadro 2 - Recursos humanos por género

2.3 – Trabalhadores por Escalão Etário e Gênero

Escalão Etário	Homens	Mulheres	Total	%
65–69	5	0	5	3,21%
60–64	26	4	30	19,23%
55–59	20	5	25	16,03%
50–54	14	5	19	12,18%
45–49	14	8	22	14,10%
40–44	18	6	24	15,38%
35–39	12	5	17	10,90%
30–34	5	2	7	4,49%
25–29	4	1	5	3,21%
20–24	2	0	2	1,28%
Total	120	36	156	100%

Verifica-se que a maioria dos trabalhadores em funções nos Serviços Municipalizados se encontram com idades entre os 35 e os 54 anos, totalizando um efetivo de 82 trabalhadores, dos quais 58 são homens e 24 são mulheres, correspondendo a 52,56% do total de trabalhadores, logo cerca de metade dos trabalhadores.

Por sua vez, o escalão etário dos 55 aos 69 anos é o segundo grupo com mais trabalhadores, um total de 60 (38,47%), onde apenas 9 são mulheres.

O grupo etário dos trabalhadores mais jovens, entre os 20 e os 34 anos reúne 14 trabalhadores (8,97%), correspondendo à menor parcela, no somatório do total de trabalhadores.

Escalão Etário	Homens	Mulheres	Total	%
55 até 69	51	9	60	38,47%
35 até 54	58	24	82	52,56%
20-34	11	3	14	8,97%
Total	120	36	156	100%

Face ao exposto, mantém-se a tendência do ano anterior, com acentuação no envelhecimento dos funcionários, o que contribui para a elevada média de idade dos mesmos, que é de **49,38** anos.

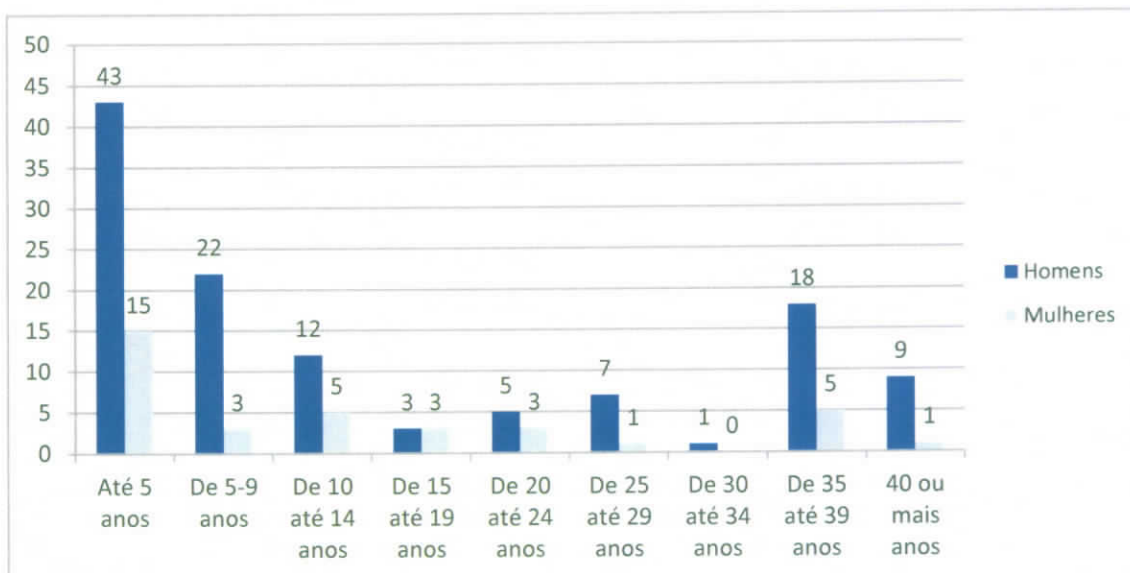
2.4 – Trabalhadores por Antiguidade

No que concerne à estrutura de antiguidade, verifica-se que a classe modal para o intervalo [até 5 anos], com 58 efetivos e a classe modal [5-9 anos] com 25 efetivos, reúne o maior número de trabalhadores, com um total 83, sendo que 65 são homens e apenas 18 mulheres, o que reforça o investimento em recursos humanos, que tem vindo a ser efetuado nestes últimos anos.

Os SMCB têm vindo a colmatar as necessidades de pessoal, sobretudo ao nível do pessoal assistente operacional com a reposição das saídas por aposentação, principalmente com admissão de elementos do sexo masculino, por esse motivo, esta é a classe com maior número de efetivos.

As classes modais para os intervalos [30-34 anos], [35-39 anos] e mais de 40 anos surgem com um total 34 trabalhadores, sendo respetivamente 28 homens e 6 mulheres. É no pessoal assistente operacional e assistente técnico que se encontram os efetivos com mais anos de serviço, destacando-se 10 trabalhadores com 40 ou mais de anos de serviço, 9 homens e 1 mulheres. É também nestes trabalhadores que se perspetivam as próximas aposentações.

Estrutura de Antiguidades	Homens	Mulheres	Total
Até 5 anos	43	15	58
De 5-9 anos	22	3	25
De 10 até 14 anos	12	5	17
De 15 até 19 anos	3	3	6
De 20 até 24 anos	5	3	8
De 25 até 29 anos	7	1	8
De 30 até 34 anos	1	0	1
De 35 até 39 anos	18	5	23
40 ou mais anos	9	1	10
Total	120	36	156

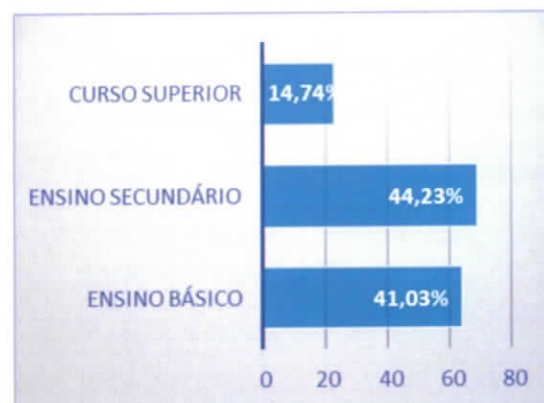
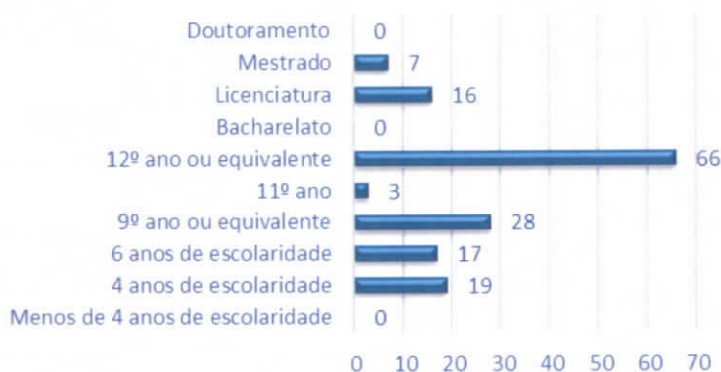


Quadro 3 - Número de trabalhadores por antiguidade e género – Anexo I

2.5 – Trabalhadores Segundo o Nível de Escolaridade

Dos 156 efetivos dos SMCB, 64 trabalhadores possuem apenas o ensino básico, onde se incluem o 1.º, 2.º e 3.º Ciclos, correspondendo a uma percentagem de 41,03%, por sua vez 69 trabalhadores são detentores do ensino secundário, com uma percentagem de 44,23% e 23 trabalhadores são titulares de curso superior (licenciatura, mestrado ou doutoramento), com uma percentagem de 14,74%.

Trabalhadores por escolaridade



(Quadro 4 - Anexo I)

2.6 – Trabalhadores Admitidos e Regressados

Durante o ano de 2025 verificaram-se 18 admissões/regresso de trabalhadores no âmbito do registo do SIAL, conforme quadro:

Trabalhadores Admitidos e Regressados

2025

Entradas	Procedimento Concursal	
	Assistente Técnico	2
	Assistente Operacional	10
	Sub-Total	12
	Mobilidade Intercarreiras	
	Técnico Superior	1
	Assistente Técnico	1
	Assistente Operacional	3
	Sub-Total	5
	Outras Situações	
	Técnico Superior	1
	Sub-Total	1
	Total	18

(Quadro 7 - Anexo I)

2.7 – Saídas de Trabalhadores

Em 2025 registaram-se 17 saídas no âmbito do SIAL, conforme quadro:

Saída de Trabalhadores

2024

Saídas		
	Aposentação	
	Assistente Técnico	3
	Assistente Operacional	3
	Sub-Total	6
	Mobilidade interna	
	Técnico Superior	1
	Assistente Técnico	1
	Assistente Operacional	2
	Sub-Total	4
	Exoneração / Denúncia	
	Assistente Operacional	4
	Sub-Total	4
	Outros	
	Dirigente Intermédio	1
	Assistente Técnico	1
	Outros	1
	Sub-Total	3
	Total	17

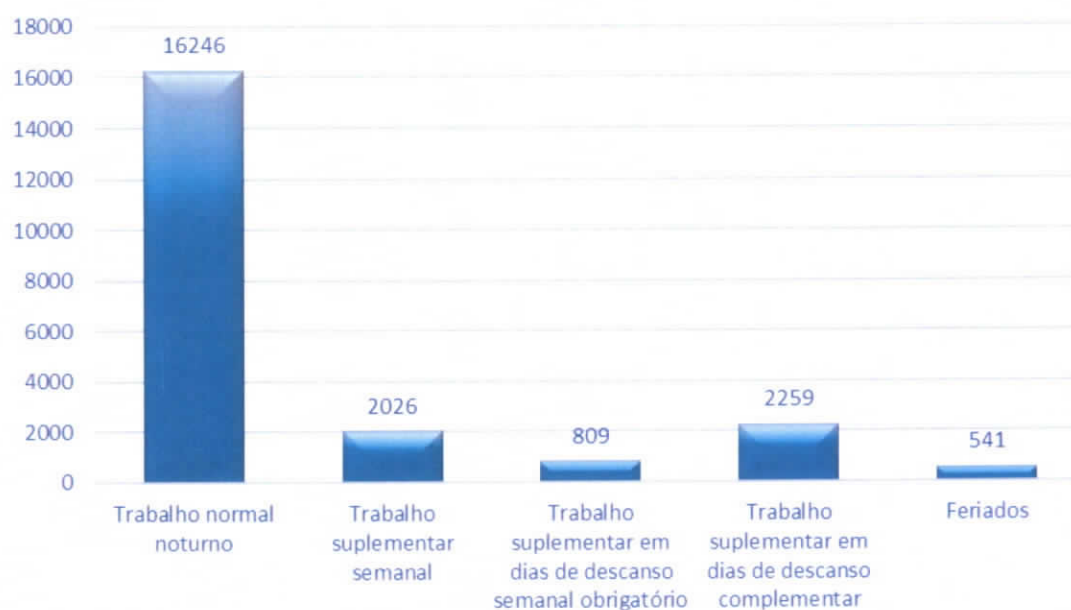
(Quadro 8 - Anexo I)

2.8 – Contagem de Horas de Trabalho Normal Noturno e Trabalho Suplementar

Toda a área do concelho de Castelo Branco está abrangida diariamente pela recolha dos resíduos indiferenciados, serviço este, realizado diretamente por trabalhadores dos SMCB, predominantemente no período noturno, pelo que neste ano se registaram 16.246 horas de trabalho normal noturno.

Relativamente ao trabalho suplementar, no ano em referência foram prestadas 5.635 horas, distribuídas da seguinte forma:

- Trabalho suplementar semanais 2.026 horas: 1.322 de trabalho diurno e 704 de trabalho noturno;
- Trabalho suplementar em dias de descanso semanal obrigatório (domingo): 809 horas;
- Trabalho suplementar em dias de descanso complementar (sábado): 2.259 horas;
- Trabalho em feriados: 541 horas.



(Quadros 14.1, 14.2 e 14.3 - Anexo I)

2.9 – Absentismo

Em 2025, o número total de ausências ao serviço foi de 4 379 dias. Do total de faltas, são os assistentes operacionais o grupo profissional com maior incidência de ausências, com 3 314, seguido dos assistentes técnicos, com 471 ausências.

A principal causa de ausência ao trabalho é motivada por doença, onde se registaram 2 114 faltas, das quais 1 652,50 no pessoal operacional. O segundo motivo de ausência ao serviço são as faltas por acidente de trabalho ou doença profissional que resultaram em 1 144 dias de ausência ao serviço.

(Quadro 15 - Anexo I)

3 – Encargos Com Pessoal

De seguida apresenta-se um resumo dos encargos com pessoal:

Encargos com pessoal	Valor (Euros)
Remuneração base	2.366.534,40€
Suplementos remuneratórios	188.473,81€
Prestações sociais	218.662,32€
Outros encargos com pessoal	5.742,54€
Total	2.779.413,07€

Quadro 4 - Encargos com pessoal

Da análise aos encargos com pessoal constata-se que 85,18% dizem respeito à remuneração base dos trabalhadores, onde se incluem os subsídios de férias e Natal; 7,86% referem-se a prestações sociais, 6,78% correspondem a suplementos remuneratórios; e 0,21% a outros encargos com pessoal.

Nos encargos com o pessoal verificamos um aumento, sobretudo na remuneração base dos trabalhadores, fruto essencialmente dos acréscimos remuneratórios resultantes da aplicação da atualização da Tabela Remuneratória Única, bem como das alterações obrigatórias do posicionamento remuneratório.

(Quadro 18 - Anexo I)

3.1 – Suplementos Remuneratórios

Os encargos com suplementos remuneratórios foram de 188.473,81 euros, repartidos conforme segue: trabalho suplementar semanais (diurno e noturno) 10.266,35 euros; trabalho em dias de descanso semanal obrigatório (domingo), complementar (sábados) e feriados 30.555,13 euros; trabalho normal noturno 26.467,12 euros; abono para falhas 3.213,69 euros; ajudas de custo 3.064,31 euros; despesas de representação 16.247,69 euros e por fim o suplemento de penosidade e insalubridade pago aos trabalhadores das áreas de recolha de resíduos e higiene e limpeza urbanas e saneamento, num total anual de 98.659,52 euros.

(Quadro 18.1 - Anexo I)

3.2 – Encargos com Prestações Sociais

Os encargos com prestações sociais representaram 218.662,32 euros, assim distribuídos: abono de família 1.495,14 euros; subsídios no âmbito da proteção da parentalidade 2.541,18 euros e subsídio de refeição 214.626,00 euros, que representa a maior parcela.

(Quadro 18.2 - Anexo I)

4- Acidentes de Trabalho

Da análise efetuada aos acidentes de trabalho ocorridos em 2025, registaram-se um total de 15 acidentes de trabalho durante o ano. Além destes acidentes, transitaram do ano anterior 2 acidentes de trabalho.

- 14 Acidentes no local de trabalho, de onde resultaram 252 dias de trabalho perdidos, destes, 135 dias decorrem de baixas superiores a 30 dias; 117 relativos a baixas de 4 a 30 dias;
- Dos 2 acidentes que transitaram do ano anterior, resultaram 522 dias de trabalho perdidos.

Destes acidentes, a maioria ocorreu com trabalhadores da carreira de assistente operacional (13 dos 15 acidentes), sendo este o grupo de pessoal que integra as áreas funcionais com maior exposição a riscos profissionais.

Dos 15 acidentes, 10 resultaram em ITA – Incapacidade Temporária Absoluta.

(Quadros 19.1, 19.2 e 20 - Anexo I)

5 – Segurança, Higiene e Saúde no Trabalho

À semelhança dos anos anteriores, os SMCB continuaram a dar especial enfoque às atividades de segurança, higiene e saúde no trabalho, na medida em que é uma área de particular importância para as atividades desenvolvidas, em especial no que diz respeito à Divisão Técnica de Serviços de Águas, nomeadamente os trabalhadores do Setor de Operação e Manutenção e à Divisão de Recolha e Valorização de Resíduos Urbanos, especialmente no Setor de Operação e Manutenção de Recolha de Resíduos e de Limpeza e Higiene Urbana.

No que se refere à medicina no trabalho, durante o ano de 2025 foram realizados 177 exames médicos, dos quais 25 foram por admissão, 129 periódicos e 23 ocasionais e complementares, que resultaram nos encargos de 8.277,00 euros.

(Quadro 22 - Anexo I)

6 – Formação Profissional

Encontramo-nos numa época em que a adaptação à mudança continua a ser, cada vez mais, uma componente essencial de sucesso, tendo em consideração as necessidades dos trabalhadores, alinhadas aos objetivos estratégicos dos SMCB.

A formação profissional é pois, um instrumento de grande importância na atualização e reciclagem de competências, bem como na aquisição de novos conhecimentos e na capacitação para utilização das novas tecnologias, neste período de mudança que atravessamos.

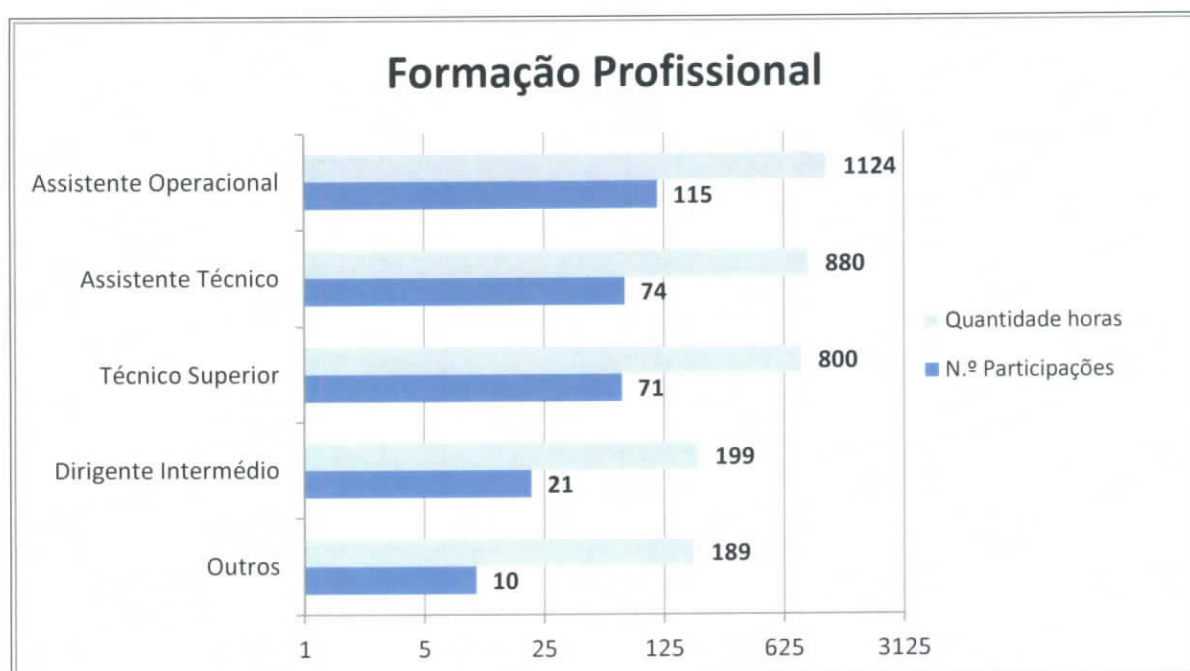
Nesta perspetiva, a política de intervenção dos SMCB, ao nível da formação profissional, é de investimento nos seus recursos humanos, apoiada por uma formação profissional tanto quanto possível adequada aos trabalhadores e às especificidades de cada Unidade Orgânica.

O Plano de Formação para o ano 2025, teve como objetivo principal a melhoria do desempenho individual, a evolução das qualificações e o aumento da motivação profissional dos trabalhadores, tendo sido feito com base no diagnóstico de necessidades dos mesmos.

Nestes termos, a formação realizada foi efetuada de acordo com o diagnóstico de necessidades adequadas à melhoria do desempenho dos trabalhadores, verificando-se um leque de formações bastante diversificado. Contudo, existiram formações transversais a todos os trabalhadores dos SMCB de onde se destaca “O RGPC (Regime Geral da Prevenção da Corrupção) e o RGPC dos Serviços Municipalizados de Castelo Branco”.

O ReCAP - Referencial de Competências para a Administração Pública, surge no âmbito da Gestão por Competências técnicas e comportamentais, (aprovado pela Portaria n.º 214/2024/1, de 20 de setembro), que o governo implementou para servir de base aos diversos subsistemas de gestão de recursos humanos, nomeadamente Recrutamento e Seleção, Avaliação do Desempenho, Reafectação de pessoas a funções, Mobilidade e Formação e Desenvolvimento. Durante o ano 2025, técnicos superiores, assistentes técnicos e assistentes operacionais fizeram neste âmbito diversas formações, totalizando 99 trabalhadores.

A formação é realizada recorrendo a entidades formadoras externas. Todos os grupos profissionais estiveram envolvidos na formação (85 ações realizadas): Outros – Administradora/Administrador (10 participações e 189 horas); Dirigentes Intermédios (21 participações e 199 horas); Técnicos Superiores (71 participações e 800 horas); Assistentes Técnicos (74 participações e 880 horas) e Assistentes Operacionais (115 participações e 1124 horas).



O número total de participações e de horas de formação foi de 291 e 3.192 h, respetivamente. A taxa de cobertura da formação foi de 187%.

(Quadros 27, 28, 29 e 30 - Anexo I)

7 - Indicadores

		INDICADORES	2022	2023	2024	2025
Nível Etário Médio	Somatório das Idades		50,14	50,16	49,68	49,72
	Total de efetivos		anos	anos	anos	anos
Nível Médio de Antiguidade	Somatório das Antiguidades		16,71	16,13	17,04	15,06
	Total de efetivos		anos	anos	anos	anos
Taxa de Tecnicidade	Total pessoal Técnico Superior	X	5,71%	8,61%	10,32%	10,26%
	Total de efetivos	100				
Taxa de Assistente Operacional	Total carreira Assistente Operacional	X	70,71%	70,20%	69,03%	71,15%
	Total de efetivos	100				
Taxa de Feminização	Total de efetivos femininos	X	20,71%	19,87%	23,87%	23,08%
	Total de efetivos	100				
Taxa de Envelhecimento	Total de efetivos de idade => 55	X	42,86%	43,05%	60,23%	38,46%
	Total de efetivos	100				
Taxa de Habilitação Superior	Total Bach+Lic+Mest+Dout	X	12,14%	13,91%	14,84%	14,74%
	Total de efetivos	100				
Taxa de Habilitação Secundária	Total habilitações do 11º ao 12º	X	39,29%	40,40%	43,23%	44,23%
	Total de efetivos	100				
Taxa de Habilitação Básica	Total habilitações ≤ 9º ano	X	48,57%	45,70%	41,94%	41,03%
	Total de efetivos	100				
Taxa de Admissões	Total de admissões	X	7,14%	11,92%	12,26%	11,54%
	Total de efetivos	100				
Taxa de Saídas	Total de saídas	X	2,86%	4,64%	9,68%	10,90%
	Total de efetivos	100				
Taxa de Absentismo	Total de dias ausência (s/ férias)	X	7,73%	5,40%	8,43%	11,18%
	Total de dias úteis/ano x total de efetivos	100				
Taxa de Cobertura da Formação	Total de participantes na formação	X	32,09%	126,43%	112,58%	187%
	Total de efetivos	100				

Nota:

Anexam-se os mapas enviados à DGAL através do SIAL.



Anexo I

Mapas Integrantes do Balanço Social – SIAL – DGAL

Balanco Social

Todos

Anual de 2025

Serviços Municipalizados de Castelo Branco - Água, Saneamento e Resíduos Urbanos

Quadro 1 - [BS100] Contagem dos trabalhadores por cargo/carreira segundo a modalidade de vinculação e género

	Dirigente - Superior		Dirigente - Intermédio		Carreiras Gerais - Técnico Superior		Carreiras Gerais - Assistente Técnico		Carreiras Gerais - Assistente Operacional		Bombeiros		Informática		Pólicia Municipal		Outros		Total	
Comissão de Serviço	H:	0	0	1	0	0	0	0	0	0	0	0	0	0	0	0	0	0	0	1
	M:	0	0	2	0	0	0	0	0	0	0	0	0	0	0	0	0	0	0	2
	T:	0	0	3	0	0	0	0	0	0	0	0	0	0	0	0	0	0	0	3
CTFP por tempo indeterminado	H:	0	0	0	8	9	101	0	0	0	0	0	0	0	0	0	0	0	0	118
	M:	0	0	0	8	16	10	0	0	0	0	0	0	0	0	0	0	0	0	34
	T:	0	0	0	16	25	111	0	0	0	0	0	0	0	0	0	0	0	0	152
CTFP a termo resolutivo certo	H:	0	0	0	0	0	0	0	0	0	0	0	0	0	0	0	0	0	0	0
	M:	0	0	0	0	0	0	0	0	0	0	0	0	0	0	0	0	0	0	0
	T:	0	0	0	0	0	0	0	0	0	0	0	0	0	0	0	0	0	0	0
CTFP a termo resolutivo incerto	H:	0	0	0	0	0	0	0	0	0	0	0	0	0	0	0	0	0	0	0
	M:	0	0	0	0	0	0	0	0	0	0	0	0	0	0	0	0	0	0	0
	T:	0	0	0	0	0	0	0	0	0	0	0	0	0	0	0	0	0	0	0
Outra	H:	0	0	0	0	0	0	0	0	0	0	0	0	0	0	0	0	0	0	1
	M:	0	0	0	0	0	0	0	0	0	0	0	0	0	0	0	0	0	0	0
	T:	0	0	0	0	0	0	0	0	0	0	0	0	0	0	0	0	0	0	1
Total	H:	0	0	1	9	8	101	0	0	0	0	0	0	0	0	0	0	0	0	120
	M:	0	0	2	8	16	10	0	0	0	0	0	0	0	0	0	0	0	0	36
	T:	0	0	3	16	25	111	0	0	0	0	0	0	0	0	0	0	0	1	156

Balanco Social

Todos

Anual de 2025

Serviços Municipalizados de Castelo Branco - Água, Saneamento e Resíduos Urbanos

Quadro 1.1 - [BS110] Contagem dos prestadores de serviços (pessoas singulares) segundo a modalidade de prestação de serviços e género

	Total		
Tarefa	H:		0
	M:		0
	T:		0
Avença	H:		0
	M:		0
	T:		0
Total	H:		0
	M:		0
	T:		0

Balanco Social

Todos

Anual de 2025

Serviços Municipalizados de Castelo Branco - Água, Saneamento e Resíduos Urbanos

Quadro 2 - [BS200] Contagem dos trabalhadores por cargo/carreira segundo o escalão etário e género

	Dirigente - Superior		Dirigente - Intermédio		Carreiras Gerais - Técnico Superior		Carreiras Gerais - Assistente Técnico		Carreiras Gerais - Assistente Operacional		Bombeiros		Informática		Polícia Municipal		Outros		Total		
	H:	M:	H:	M:	H:	M:	H:	M:	H:	M:	H:	M:	H:	M:	H:	M:	H:	M:	H:	M:	
Menos de 20 Anos	0	0	0	0	0	0	0	0	0	0	0	0	0	0	0	0	0	0	0	0	0
	T:	0	0	0	0	0	0	0	0	0	0	0	0	0	0	0	0	0	0	0	0
20-24	0	0	0	0	0	0	0	0	0	0	0	0	0	0	0	0	0	0	0	0	0
	T:	0	0	0	0	0	0	0	0	0	0	0	0	0	0	0	0	0	0	0	0
25-29	0	0	0	0	0	0	0	0	0	0	0	0	0	0	0	0	0	0	0	0	0
	T:	0	0	0	0	0	0	0	0	0	0	0	0	0	0	0	0	0	0	0	0
30-34	0	0	0	0	0	0	0	0	0	0	0	0	0	0	0	0	0	0	0	0	0
	T:	0	0	0	0	0	0	0	0	0	0	0	0	0	0	0	0	0	0	0	0
35-39	0	0	0	0	0	0	0	0	0	0	0	0	0	0	0	0	0	0	0	0	0
	T:	0	0	0	0	0	0	0	0	0	0	0	0	0	0	0	0	0	0	0	0
40-44	0	0	0	0	0	0	0	0	0	0	0	0	0	0	0	0	0	0	0	0	0
	T:	0	0	0	0	0	0	0	0	0	0	0	0	0	0	0	0	0	0	0	0
45-49	0	0	0	0	0	0	0	0	0	0	0	0	0	0	0	0	0	0	0	0	0
	T:	0	0	0	0	0	0	0	0	0	0	0	0	0	0	0	0	0	0	0	0
50-54	0	0	0	0	0	0	0	0	0	0	0	0	0	0	0	0	0	0	0	0	0
	T:	0	0	0	0	0	0	0	0	0	0	0	0	0	0	0	0	0	0	0	0
55-59	0	0	0	0	0	0	0	0	0	0	0	0	0	0	0	0	0	0	0	0	0
	T:	0	0	0	0	0	0	0	0	0	0	0	0	0	0	0	0	0	0	0	0
60-64	0	0	0	0	0	0	0	0	0	0	0	0	0	0	0	0	0	0	0	0	0
	T:	0	0	0	0	0	0	0	0	0	0	0	0	0	0	0	0	0	0	0	0
65-69	0	0	0	0	0	0	0	0	0	0	0	0	0	0	0	0	0	0	0	0	0
	T:	0	0	0	0	0	0	0	0	0	0	0	0	0	0	0	0	0	0	0	0
70 ou mais anos	0	0	0	0	0	0	0	0	0	0	0	0	0	0	0	0	0	0	0	0	0
	T:	0	0	0	0	0	0	0	0	0	0	0	0	0	0	0	0	0	0	0	0
Total	0	0	0	0	0	0	0	0	0	0	0	0	0	0	0	0	0	0	0	0	0
	T:	0	0	0	0	0	0	0	0	0	0	0	0	0	0	0	0	0	0	0	0

Balanco Social

Todos

Anual de 2025

Serviços Municipalizados de Castelo Branco - Água, Saneamento e Resíduos Urbanos

Quadro 3 - [BS300] Contagem dos trabalhadores por cargo / carreira segundo o nível de antiguidade e género

		Dirigente - Superior	Dirigente - Intermédio	Carreiras Gerais - Técnico Superior	Carreiras Gerais - Assistente Técnico	Carreiras Gerais - Assistente Operacional	Bombeiros	Informática	Polícia Municipal	Outros	Total
Até 5 Anos	H:	0	0	6	1	36	0	0	0	0	43
	M:	0	0	3	5	7	0	0	0	0	15
	T:	0	0	9	6	43	0	0	0	0	58
5-9	H:	0	0	2	1	0	0	0	0	0	22
	M:	0	0	1	1	0	0	0	0	0	3
	T:	0	0	3	2	0	0	0	0	0	25
10-14	H:	0	0	1	2	9	0	0	0	0	12
	M:	0	0	1	4	0	0	0	0	0	5
	T:	0	0	2	6	9	0	0	0	0	17
15-19	H:	0	0	0	0	3	0	0	0	0	3
	M:	0	0	0	0	3	0	0	0	0	3
	T:	0	0	0	0	6	0	0	0	0	6
20-24	H:	0	1	0	0	4	0	0	0	0	5
	M:	0	1	1	1	0	0	0	0	0	3
	T:	0	2	1	1	4	0	0	0	0	8
25-29	H:	0	0	0	1	6	0	0	0	0	7
	M:	0	0	0	1	0	0	0	0	0	1
	T:	0	0	0	2	6	0	0	0	0	8
30-34	H:	0	0	0	0	1	0	0	0	0	1
	M:	0	0	0	0	0	0	0	0	0	0
	T:	0	0	0	0	1	0	0	0	0	1
35-39	H:	0	0	0	3	15	0	0	0	0	18
	M:	0	1	1	3	0	0	0	0	0	5
	T:	0	1	1	6	15	0	0	0	0	23
40 ou mais anos	H:	0	0	0	2	7	0	0	0	0	9
	M:	0	0	0	1	0	0	0	0	0	1
	T:	0	0	0	3	7	0	0	0	0	10
Total	H:	0	1	8	9	101	0	0	0	0	120
	M:	0	2	8	16	10	0	0	0	0	36
	T:	0	3	16	25	111	0	0	0	0	156

Balanco Social

Todos

Anual de 2025

Serviços Municipalizados de Castelo Branco - Água, Saneamento e Resíduos Urbanos

Quadro 4 - [BS400] Contagem dos trabalhadores por cargo/carreira segundo o nível de escolaridade e género

		Dirigente - Superior		Dirigente - Intermédio		Carreiras Gerais - Técnico Superior		Carreiras Gerais - Assistente Técnico		Carreiras Gerais - Assistente Operacional		Bombeiros		Informática		Polícia Municipal		Outros		Total	
	H:	0	0	0	0	0	0	0	0	0	0	0	0	0	0	0	0	0	0	0	0
	M:	0	0	0	0	0	0	0	0	0	0	0	0	0	0	0	0	0	0	0	0
	T:	0	0	0	0	0	0	0	0	0	0	0	0	0	0	0	0	0	0	0	0
Menos de 4 anos de escolaridade	H:	0	0	0	0	0	0	0	0	0	0	0	0	0	0	0	0	0	0	0	0
	M:	0	0	0	0	0	0	0	0	0	0	0	0	0	0	0	0	0	0	0	0
	T:	0	0	0	0	0	0	0	0	0	0	0	0	0	0	0	0	0	0	0	0
4 anos de escolaridade	H:	0	0	0	0	0	0	0	0	18	0	0	0	0	0	0	0	0	0	0	18
	M:	0	0	0	0	0	0	0	0	1	0	0	0	0	0	0	0	0	0	0	1
	T:	0	0	0	0	0	0	0	0	19	0	0	0	0	0	0	0	0	0	0	19
6 anos de escolaridade	H:	0	0	0	0	0	0	0	0	16	0	0	0	0	0	0	0	0	0	0	16
	M:	0	0	0	0	0	0	0	0	1	0	0	0	0	0	0	0	0	0	0	1
	T:	0	0	0	0	0	0	0	0	17	0	0	0	0	0	0	0	0	0	0	17
9º ano ou equivalente	H:	0	0	0	0	0	0	0	1	25	0	0	0	0	0	0	0	0	0	0	26
	M:	0	0	0	0	0	0	0	0	2	0	0	0	0	0	0	0	0	0	0	2
	T:	0	0	0	0	0	0	0	1	27	0	0	0	0	0	0	0	0	0	0	28
11º ano	H:	0	0	0	0	0	0	0	1	1	0	0	0	0	0	0	0	0	0	0	2
	M:	0	0	0	0	0	0	0	0	1	0	0	0	0	0	0	0	0	0	0	1
	T:	0	0	0	0	0	0	0	2	1	0	0	0	0	0	0	0	0	0	0	3
12º ano ou equivalente	H:	0	0	0	0	0	0	0	7	41	0	0	0	0	0	0	0	0	0	0	48
	M:	0	0	0	0	0	0	0	12	6	0	0	0	0	0	0	0	0	0	0	18
	T:	0	0	0	0	0	0	0	19	47	0	0	0	0	0	0	0	0	0	0	66
Bacharelato	H:	0	0	0	0	0	0	0	0	0	0	0	0	0	0	0	0	0	0	0	0
	M:	0	0	0	0	0	0	0	0	0	0	0	0	0	0	0	0	0	0	0	0
	T:	0	0	0	0	0	0	0	0	0	0	0	0	0	0	0	0	0	0	0	0
Licenciatura	H:	0	1	0	0	5	0	0	0	0	0	0	0	0	0	0	0	0	0	0	1
	M:	0	2	0	0	4	0	3	0	0	0	0	0	0	0	0	0	0	0	0	9
	T:	0	3	0	0	9	0	3	0	0	0	0	0	0	0	0	0	0	0	0	16
Mestrado	H:	0	0	0	0	3	0	0	0	0	0	0	0	0	0	0	0	0	0	0	3
	M:	0	0	0	0	4	0	0	0	0	0	0	0	0	0	0	0	0	0	0	4
	T:	0	0	0	0	7	0	0	0	0	0	0	0	0	0	0	0	0	0	0	7
Doutoramento	H:	0	0	0	0	0	0	0	0	0	0	0	0	0	0	0	0	0	0	0	0
	M:	0	0	0	0	0	0	0	0	0	0	0	0	0	0	0	0	0	0	0	0
	T:	0	0	0	0	0	0	0	0	0	0	0	0	0	0	0	0	0	0	0	0
Total	H:	0	1	0	0	8	0	9	9	101	0	0	0	0	0	0	0	0	0	0	120
	M:	0	2	0	0	8	0	16	10	10	0	0	0	0	0	0	0	0	0	0	36
	T:	0	3	0	0	16	0	25	111	111	0	0	0	0	0	0	0	0	0	0	156

Balanco Social

Todos

Anual de 2025

Serviços Municipalizados de Castelo Branco - Água, Saneamento e Resíduos Urbanos

Quadro 6 - [BS600] Contagem dos trabalhadores portadores de deficiência por cargo / carreira segundo o escalão etário e género

		Dirigente - Superior	Dirigente - Intermédio	Carreiras Gerais - Técnico Superior	Carreiras Gerais - Assistente Técnico	Carreiras Gerais - Assistente Operacional	Bombeiros	Informática	Polícia Municipal	Outros	Total
Menos de 20 Anos	H:	0	0	0	0	0	0	0	0	0	0
	M:	0	0	0	0	0	0	0	0	0	0
	T:	0	0	0	0	0	0	0	0	0	0
20-24	H:	0	0	0	0	0	0	0	0	0	0
	M:	0	0	0	0	0	0	0	0	0	0
	T:	0	0	0	0	0	0	0	0	0	0
25-29	H:	0	0	0	0	0	0	0	0	0	0
	M:	0	0	0	0	0	0	0	0	0	0
	T:	0	0	0	0	0	0	0	0	0	0
30-34	H:	0	0	0	0	0	0	0	0	0	0
	M:	0	0	0	0	0	0	0	0	0	0
	T:	0	0	0	0	0	0	0	0	0	0
35-39	H:	0	0	0	0	0	0	0	0	0	0
	M:	0	0	0	0	0	0	0	0	0	0
	T:	0	0	0	0	0	0	0	0	0	0
40-44	H:	0	0	0	0	0	0	0	0	0	0
	M:	0	0	0	0	0	0	0	0	0	0
	T:	0	0	0	0	0	0	0	0	0	0
45-49	H:	0	0	0	0	0	0	0	0	0	0
	M:	0	0	0	0	0	0	0	0	0	0
	T:	0	0	0	0	0	0	0	0	0	0
50-54	H:	0	0	0	0	0	0	0	0	0	0
	M:	0	0	0	0	0	0	0	0	0	0
	T:	0	0	0	0	0	0	0	0	0	0
55-59	H:	0	0	0	0	0	0	0	0	0	0
	M:	0	0	0	0	0	0	0	0	0	0
	T:	0	0	0	0	0	0	0	0	0	0
60-64	H:	0	0	0	0	0	0	0	0	0	0
	M:	0	0	0	0	0	0	0	0	0	0
	T:	0	0	0	0	0	0	0	0	0	0
65-69	H:	0	0	0	0	0	0	0	0	0	0
	M:	0	0	0	0	0	0	0	0	0	0
	T:	0	0	0	0	0	0	0	0	0	0
70 ou mais anos	H:	0	0	0	0	0	0	0	0	0	0
	M:	0	0	0	0	0	0	0	0	0	0
	T:	0	0	0	0	0	0	0	0	0	0
Total	H:	0	0	0	0	0	0	0	0	0	0
	M:	0	0	0	0	0	0	0	0	0	0
	T:	0	0	0	0	0	0	0	0	0	0

Balço Social

Todos

Anual de 2025

Serviços Municipalizados de Castelo Branco - Água, Saneamento e Resíduos Urbanos

Quadro 8 - [BS800] Contagem das saídas de trabalhadores por cargo/carreira segundo o motivo de saída por género

	Dirigente - Superior		Dirigente - Intermédio		Carreiras Gerais - Técnico Superior		Carreiras Gerais - Assistente Técnico		Carreiras Gerais - Assistente Operacional		Bombeiros		Informática		Polícia Municipal		Outros		Total	
	H:	M:	H:	M:	H:	M:	H:	M:	H:	M:	H:	M:	H:	M:	H:	M:	H:	M:	H:	M:
Caducidade		0	0	0	0	0	0	0	0	0	0	0	0	0	0	0	0	0	0	0
	T:	0	0	0	0	0	0	0	0	0	0	0	0	0	0	0	0	0	0	0
Revogação (mútuo acordo)		0	0	0	0	0	0	0	0	0	0	0	0	0	0	0	0	0	0	0
	T:	0	0	0	0	0	0	0	0	0	0	0	0	0	0	0	0	0	0	0
Resolução ou Exoneração (iniciativa do empregador)		0	0	0	0	0	0	0	0	0	0	0	0	0	0	0	0	0	0	0
	T:	0	0	0	0	0	0	0	0	0	0	0	0	0	0	0	0	0	0	0
Resolução, Denúncia ou Exoneração (iniciativa do trabalhador)		0	0	0	0	0	0	0	0	0	0	0	0	0	0	0	0	0	0	0
	T:	0	0	0	0	0	0	0	0	0	0	0	0	0	0	0	0	0	0	0
Sanção disciplinar		0	0	0	0	0	0	0	0	0	0	0	0	0	0	0	0	0	0	0
	T:	0	0	0	0	0	0	0	0	0	0	0	0	0	0	0	0	0	0	0
Conclusão sem sucesso do período experimental		0	0	0	0	0	0	0	0	0	0	0	0	0	0	0	0	0	0	0
	T:	0	0	0	0	0	0	0	0	0	0	0	0	0	0	0	0	0	0	0
Fim da situação de mobilidade interna		0	0	0	0	0	0	0	0	0	0	0	0	0	0	0	0	0	0	0
	T:	0	0	0	0	0	0	0	0	0	0	0	0	0	0	0	0	0	0	0
Fim da situação de cedência de interesse público		0	0	0	0	0	0	0	0	0	0	0	0	0	0	0	0	0	0	0
	T:	0	0	0	0	0	0	0	0	0	0	0	0	0	0	0	0	0	0	0
Morte		0	0	0	0	0	0	0	0	0	0	0	0	0	0	0	0	0	0	0
	T:	0	0	0	0	0	0	0	0	0	0	0	0	0	0	0	0	0	0	0
Reforma/aposentação		0	0	0	0	0	0	0	0	0	0	0	0	0	0	0	0	0	0	0
	T:	0	0	0	0	0	0	0	0	0	0	0	0	0	0	0	0	0	0	0
Limite de idade		0	0	0	0	0	0	0	0	0	0	0	0	0	0	0	0	0	0	0
	T:	0	0	0	0	0	0	0	0	0	0	0	0	0	0	0	0	0	0	0
Cessação da comissão de serviço		0	0	0	0	0	0	0	0	0	0	0	0	0	0	0	0	0	0	0
	T:	0	0	0	0	0	0	0	0	0	0	0	0	0	0	0	0	0	0	0
Outros		0	0	0	0	0	0	0	0	0	0	0	0	0	0	0	0	0	0	0
	T:	0	0	0	0	0	0	0	0	0	0	0	0	0	0	0	0	0	0	0
Total		0	0	0	0	0	0	0	0	0	0	0	0	0	0	0	0	0	0	0
	T:	0	0	0	0	0	0	0	0	0	0	0	0	0	0	0	0	0	0	0

Balanço Social

Todos

Anual de 2025

Serviços Municipalizados de Castelo Branco - Água, Saneamento e Resíduos Urbanos

Quadro 10 - [BS1.000] Contagem dos postos de trabalho previstos e não ocupados durante o ano por cargo / carreira segundo a dificuldade de recrutamento

	Dirigente - Superior	Dirigente - Intermédio	Carreiras Gerais - Técnico Superior	Carreiras Gerais - Assistente Técnico	Carreiras Gerais - Assistente Operacional	Bombeiros	Informática	Polícia Municipal	Outros	Total
Não abertura de procedimento concursal	0	0	1	0	0	0	0	0	0	1
Impugnação do procedimento concursal	0	0	0	0	0	0	0	0	0	0
Falta de aprovação do órgão executivo	0	0	0	0	0	0	0	0	0	0
Procedimento concursal improcedente	0	0	0	0	0	0	0	0	0	0
Procedimento concursal em desenvolvimento	0	0	1	0	2	0	0	0	0	3
Total	0	0	2	0	2	0	0	0	0	4

Balanco Social

Todos

Anual de 2025

Serviços Municipalizados de Castelo Branco - Água, Saneamento e Resíduos Urbanos

Quadro 11 - [BS1100] Contagem das mudanças de situação dos trabalhadores por cargo/carreira segundo o motivo e género

	Dirigente - Superior		Dirigente - Intermédio		Carreiras Gerais - Técnico Superior		Carreiras Gerais - Assistente Técnico		Carreiras Gerais - Assistente Operacional		Bombeiros		Informática		Polícia Municipal		Outros		Total			
Promoções (carreiras não revistas e carreiras subsistentes)	H:	0	0	0	0	0	0	0	0	0	0	0	0	0	0	0	0	0	0	0	0	
	M:	0	0	0	0	0	0	0	0	0	0	0	0	0	0	0	0	0	0	0	0	0
	T:	0	0	0	0	0	0	0	0	0	0	0	0	0	0	0	0	0	0	0	0	0
Procedimento concursal	H:	0	0	0	0	0	0	0	0	0	0	0	0	0	0	0	0	0	0	0	0	0
	M:	0	0	0	0	0	0	0	0	0	0	0	0	0	0	0	0	0	0	0	0	0
	T:	0	0	0	0	0	0	0	0	0	0	0	0	0	0	0	0	0	0	0	0	0
Consolidação da mobilidade na categoria (3)	H:	0	0	0	0	1	1	0	0	0	0	0	0	0	0	0	0	0	0	0	0	2
	M:	0	0	0	0	2	2	0	0	0	0	0	0	0	0	0	0	0	0	0	0	2
	T:	0	0	0	0	3	3	1	1	0	0	0	0	0	0	0	0	0	0	0	0	4
Alteração obrigatória do posicionamento remuneratório (1)	H:	0	0	0	0	1	1	0	0	0	0	0	0	0	0	0	0	0	0	0	0	36
	M:	0	0	0	0	2	2	0	0	0	0	2	0	0	0	0	0	0	0	0	0	7
	T:	0	0	0	0	3	3	3	3	0	0	37	0	0	0	0	0	0	0	0	0	43
Alteração do posicionamento remuneratório por opção gestionária (regra) (2)	H:	0	0	0	0	0	0	0	0	0	0	0	0	0	0	0	0	0	0	0	0	0
	M:	0	0	0	0	0	0	0	0	0	0	0	0	0	0	0	0	0	0	0	0	0
	T:	0	0	0	0	0	0	0	0	0	0	0	0	0	0	0	0	0	0	0	0	0
Alteração do posicionamento remuneratório por opção gestionária (exceção) (2)	H:	0	0	0	0	0	0	0	0	0	0	0	0	0	0	0	0	0	0	0	0	0
	M:	0	0	0	0	0	0	0	0	0	0	0	0	0	0	0	0	0	0	0	0	0
	T:	0	0	0	0	0	0	0	0	0	0	0	0	0	0	0	0	0	0	0	0	0
Total	H:	0	0	0	0	2	2	1	1	0	0	35	0	0	0	0	0	0	0	0	0	38
	M:	0	0	0	0	4	4	3	3	0	2	2	0	0	0	0	0	0	0	0	0	9
	T:	0	0	0	0	6	6	4	4	4	37	0	0	0	0	0	0	0	0	0	0	47

Balço Social

Todos

Anual de 2025

Serviços Municipalizados de Castelo Branco - Água, Saneamento e Resíduos Urbanos

Quadro 14.1 - [BS1410] Contagem das horas de trabalho noturno, normal e extraordinário, segundo o género

	Total		
Normal	H:		16.246
	M:		0
	T:	16.246	
Extraordinário	H:		0
	M:		0
	T:		0
Total	H:		16.246
	M:		0
	T:	16.246	

Balanço Social

Todos

Anual de 2025

Serviços Municipalizados de Castelo Branco - Água, Saneamento e Resíduos Urbanos

Quadro 14.2 - [BS1420] Contagem das horas de trabalho extraordinário, diurno e noturno, segundo o género

	Total		
Extraordinário Diurno	H:		1.258
	M:		64
	T:		1.322
Extraordinário Nocturno	H:		656
	M:		48
	T:		704
Total	H:		1.914
	M:		112
	T:		2.026

Balanço Social

Todos

Anual de 2025

Serviços Municipalizados de Castelo Branco - Água, Saneamento e Resíduos Urbanos

Quadro 14.3 - [BS1430] Contagem das horas de trabalho extraordinário em dias de descanso semanal e feriados segundo o género

	H:	M:	T:	Total
Descanso semanal obrigatório	H:		780	
	M:	29		
	T:	809		
Descanso semanal complementar	H:		2.200	
	M:	59		
	T:	2.259		
Feriados	H:		458	
	M:	83		
	T:	541		
Total	H:		3.438	
	M:	171		
	T:	3.609		

Balço Social

Todos

Anual de 2025

Serviços Municipalizados de Castelo Branco - Água, Saneamento e Resíduos Urbanos

Quadro 15 - [BS1500] Contagem dos dias de ausência ao trabalho durante o ano por cargo / carreira segundo o motivo da ausência e género

	Dirigente - Superior		Dirigente - Intermédio		Carreiras Gerais - Técnico Superior		Carreiras Gerais - Assistente Técnico		Carreiras Gerais - Assistentes Operacionais		Bombeiros		Informática		Polícia Municipal		Outros		Total		
	H:	M:	H:	M:	H:	M:	H:	M:	H:	M:	H:	M:	H:	M:	H:	M:	H:	M:	H:	M:	
Casamento		0,00	0,00	0,00	0,00	0,00	0,00	0,00	0,00	0,00	0,00	0,00	0,00	0,00	0,00	0,00	0,00	0,00	0,00	0,00	0,00
	M:	0,00	0,00	0,00	0,00	0,00	0,00	0,00	0,00	0,00	0,00	0,00	0,00	0,00	0,00	0,00	0,00	0,00	0,00	0,00	0,00
	T:	0,00	0,00	0,00	0,00	0,00	0,00	0,00	0,00	0,00	0,00	0,00	0,00	0,00	0,00	0,00	0,00	0,00	0,00	0,00	0,00
Proteção na parentalidade		0,00	0,00	0,00	0,00	0,00	179,00	0,00	0,00	0,00	0,00	0,00	0,00	0,00	0,00	0,00	0,00	0,00	0,00	0,00	0,00
	M:	0,00	0,00	0,00	0,00	0,00	150,00	0,00	0,00	0,00	0,00	0,00	0,00	0,00	0,00	0,00	0,00	0,00	0,00	0,00	0,00
	T:	0,00	0,00	0,00	0,00	0,00	329,00	0,00	0,00	0,00	0,00	0,00	0,00	0,00	0,00	0,00	0,00	0,00	0,00	0,00	0,00
Falecimento de familiar		0,00	0,00	0,00	0,00	0,00	4,00	2,00	0,00	27,00	0,00	0,00	0,00	0,00	0,00	0,00	0,00	0,00	0,00	0,00	0,00
	M:	0,00	0,00	0,00	0,00	0,00	1,00	2,00	0,00	5,00	0,00	0,00	0,00	0,00	0,00	0,00	0,00	0,00	0,00	0,00	0,00
	T:	0,00	0,00	0,00	0,00	0,00	5,00	4,00	0,00	32,00	0,00	0,00	0,00	0,00	0,00	0,00	0,00	0,00	0,00	0,00	0,00
Doença		0,00	0,00	0,00	0,00	0,00	78,00	67,50	0,00	1.574,50	0,00	0,00	0,00	0,00	0,00	0,00	0,00	0,00	0,00	0,00	0,00
	M:	0,00	0,00	0,00	0,00	0,00	105,50	210,50	0,00	78,00	0,00	0,00	0,00	0,00	0,00	0,00	0,00	0,00	0,00	0,00	0,00
	T:	0,00	0,00	0,00	0,00	0,00	183,50	278,00	0,00	1.652,50	0,00	0,00	0,00	0,00	0,00	0,00	0,00	0,00	0,00	0,00	0,00
Por acidente em serviço ou doença profissional		0,00	0,00	0,00	0,00	0,00	5,00	0,00	0,00	1.139,00	0,00	0,00	0,00	0,00	0,00	0,00	0,00	0,00	0,00	0,00	0,00
	M:	0,00	0,00	0,00	0,00	0,00	0,00	0,00	0,00	1.139,00	0,00	0,00	0,00	0,00	0,00	0,00	0,00	0,00	0,00	0,00	0,00
	T:	0,00	0,00	0,00	0,00	0,00	5,00	0,00	0,00	1.139,00	0,00	0,00	0,00	0,00	0,00	0,00	0,00	0,00	0,00	0,00	0,00
Assistência a familiares		0,00	0,00	0,00	0,00	0,00	19,50	12,50	0,00	38,50	0,00	0,00	0,00	0,00	0,00	0,00	0,00	0,00	0,00	0,00	0,00
	M:	0,00	0,00	0,00	0,00	0,00	4,00	59,50	0,00	7,00	0,00	0,00	0,00	0,00	0,00	0,00	0,00	0,00	0,00	0,00	0,00
	T:	0,00	0,00	0,00	0,00	0,00	23,50	72,00	0,00	45,50	0,00	0,00	0,00	0,00	0,00	0,00	0,00	0,00	0,00	0,00	0,00
Trabalhador-estudante		0,00	0,00	0,00	0,00	0,00	0,00	0,00	0,00	0,00	0,00	0,00	0,00	0,00	0,00	0,00	0,00	0,00	0,00	0,00	0,00
	M:	0,00	0,00	0,00	0,00	0,00	0,00	0,00	0,00	0,00	0,00	0,00	0,00	0,00	0,00	0,00	0,00	0,00	0,00	0,00	0,00
	T:	0,00	0,00	0,00	0,00	0,00	0,00	0,00	0,00	0,00	0,00	0,00	0,00	0,00	0,00	0,00	0,00	0,00	0,00	0,00	0,00
Por conta do período de férias		0,00	0,00	0,00	0,00	0,00	15,50	23,00	0,00	102,50	0,00	0,00	0,00	0,00	0,00	0,00	0,00	0,00	0,00	0,00	0,00
	M:	0,00	0,00	0,00	0,00	0,00	20,00	55,00	0,00	3,00	0,00	0,00	0,00	0,00	0,00	0,00	0,00	0,00	0,00	0,00	0,00
	T:	0,00	0,00	0,00	0,00	0,00	35,50	78,00	0,00	105,50	0,00	0,00	0,00	0,00	0,00	0,00	0,00	0,00	0,00	0,00	0,00
Com perda de vencimento		0,00	0,00	0,00	0,00	0,00	0,00	0,00	0,00	0,00	0,00	0,00	0,00	0,00	0,00	0,00	0,00	0,00	0,00	0,00	0,00
	M:	0,00	0,00	0,00	0,00	0,00	0,00	0,00	0,00	0,00	0,00	0,00	0,00	0,00	0,00	0,00	0,00	0,00	0,00	0,00	0,00
	T:	0,00	0,00	0,00	0,00	0,00	0,00	0,00	0,00	0,00	0,00	0,00	0,00	0,00	0,00	0,00	0,00	0,00	0,00	0,00	0,00
Cumprimento de pena disciplinar		0,00	0,00	0,00	0,00	0,00	0,00	0,00	0,00	0,00	0,00	0,00	0,00	0,00	0,00	0,00	0,00	0,00	0,00	0,00	0,00
	M:	0,00	0,00	0,00	0,00	0,00	0,00	0,00	0,00	0,00	0,00	0,00	0,00	0,00	0,00	0,00	0,00	0,00	0,00	0,00	0,00
	T:	0,00	0,00	0,00	0,00	0,00	0,00	0,00	0,00	0,00	0,00	0,00	0,00	0,00	0,00	0,00	0,00	0,00	0,00	0,00	0,00
Greve		0,00	0,00	0,00	0,00	0,00	0,00	3,00	0,00	145,00	0,00	0,00	0,00	0,00	0,00	0,00	0,00	0,00	0,00	0,00	0,00
	M:	0,00	0,00	0,00	0,00	0,00	0,00	0,00	0,00	145,00	0,00	0,00	0,00	0,00	0,00	0,00	0,00	0,00	0,00	0,00	0,00
	T:	0,00	0,00	0,00	0,00	0,00	0,00	3,00	0,00	145,00	0,00	0,00	0,00	0,00	0,00	0,00	0,00	0,00	0,00	0,00	0,00
Injustificadas		0,00	0,00	0,00	0,00	0,00	0,00	3,00	0,00	158,00	0,00	0,00	0,00	0,00	0,00	0,00	0,00	0,00	0,00	0,00	0,00
	M:	0,00	0,00	0,00	0,00	0,00	0,00	0,00	0,00	39,00	0,00	0,00	0,00	0,00	0,00	0,00	0,00	0,00	0,00	0,00	0,00
	T:	0,00	0,00	0,00	0,00	0,00	0,00	0,00	0,00	39,00	0,00	0,00	0,00	0,00	0,00	0,00	0,00	0,00	0,00	0,00	0,00
Outros		0,00	0,00	0,00	0,00	0,00	3,50	25,00	0,00	24,50	0,00	0,00	0,00	0,00	0,00	0,00	0,00	0,00	0,00	0,00	0,00
	M:	0,00	0,00	0,00	0,00	0,00	0,00	11,00	0,00	0,00	0,00	0,00	0,00	0,00	0,00	0,00	0,00	0,00	0,00	0,00	0,00
	T:	0,00	0,00	0,00	0,00	0,00	3,50	36,00	0,00	24,50	0,00	0,00	0,00	0,00	0,00	0,00	0,00	0,00	0,00	0,00	0,00
Total		0,00	0,00	0,00	0,00	0,00	304,50	133,00	0,00	3.208,00	0,00	0,00	0,00	0,00	0,00	0,00	0,00	0,00	0,00	0,00	0,00
	M:	0,00	0,00	0,00	0,00	0,00	280,50	338,00	0,00	106,00	0,00	0,00	0,00	0,00	0,00	0,00	0,00	0,00	0,00	0,00	0,00
	T:	0,00	0,00	0,00	0,00	0,00	585,00	471,00	0,00	3.314,00	0,00	0,00	0,00	0,00	0,00	0,00	0,00	0,00	0,00	0,00	0,00

Balanço Social

Todos

Anual de 2025

Serviços Municipalizados de Castelo Branco - Água, Saneamento e Resíduos Urbanos

Quadro 18 - [BS1800] Total dos encargos com pessoal durante o ano

	Valor (Euros)
Remunerações Base	2.366.534,40
Suplementos Remuneratórios (2)	188.473,81
Prémios de Desempenho	0,00
Prestações Sociais (1)	218.662,32
Outros encargos com pessoal	5.742,54
Total	2.779.413,07

Balanço Social

Todos

Anual de 2025

Serviços Municipalizados de Castelo Branco - Água, Saneamento e Resíduos Urbanos

Quadro 18.1 - [BS1810] Suplementos remuneratórios

	Valor (Euros)
Trabalho extraordinário (diurno e nocturno)	10.266,35
Trabalho normal nocturno	26.467,12
Trabalho em dias de descanso semanal, complementar e feriados <i>não incluído em</i>	30.555,13
Disponibilidade permanente	0,00
Outros regimes especiais de prestação de trabalho	0,00
Risco, penosidade e insalubridade	98.659,52
Fixação na periferia	0,00
Trabalho por turnos	0,00
Abono para falhas	3.213,69
Participação em reuniões	0,00
Ajudas de custo	3.064,31
Representação	16.247,69
Secretariado	0,00
Outros suplementos remuneratórios	0,00
Total	188.473,81

Balanço Social

Todos

Anual de 2025

Serviços Municipalizados de Castelo Branco - Água, Saneamento e Resíduos Urbanos

Quadro 18.2 - [BS1820] Prestações sociais

	Valor (Euros)
Abono de Família	1.495,14
Subsídios no âmbito da proteção da incapacidade	2.541,18
Subsídio de educação especial	0,00
Subsídio mensal vitalício	0,00
Subsídio de refeição	214.626,00
Subsídio de funeral	0,00
Subsídio por morte	0,00
Benefícios Sociais	0,00
Outras prestações sociais	0,00
Total	218.662,32

Balanço Social

Todos

Anual de 2025

Serviços Municipalizados de Castelo Branco - Água, Saneamento e Resíduos Urbanos

Quadro 18.2.1 - [BS18210] Benefícios de apoio social

	Valor (Euros)
Grupos desportivos / casa de pessoal	0,00
Refeitórios	0,00
Subsídio de frequência de creche e de educação parafiscal	0,00
Colónias de férias	0,00
Subsídio de estudos	0,00
Apoio socioeconómico	0,00
Outros benefícios sociais	0,00
Total	0,00

Balanco Social

Todos

Anual de 2025

Serviços Municipalizados de Castelo Branco - Água, Saneamento e Resíduos Urbanos

Quadro 19.1 - [BS1900] Contagem dos acidentes de trabalho e de dias de trabalho perdidos com baixa por género (No local de trabalho)

	Total			1 a 3 dias de baixa	4 a 30 dias de baixa	Superior a 30 dias de baixa	Mortais
	H:	M:	T:				
Número total de acidentes			14	0	0	0	0
	M:	0	0	0	0	0	0
	T:	14	14	0	0	0	0
Número de acidentes com baixa			0	8	1	0	0
	H:	0	0	0	0	0	0
	M:	0	0	0	0	0	0
	T:	0	0	8	1	0	0
Número de dias de trabalho perdidos por acidentes ocorridos no ano			0	117	135	0	0
	H:	0	0	0	0	0	0
	M:	0	0	0	0	0	0
	T:	0	0	117	135	0	0
Número de dias de trabalho perdidos por acidentes ocorridos em anos anteriores			0	0	0	522	0
	H:	0	0	0	0	0	0
	M:	0	0	0	0	0	0
	T:	0	0	0	0	522	0

Balanco Social

Todos

Anual de 2025

Serviços Municipalizados de Castelo Branco - Água, Saneamento e Resíduos Urbanos

Quadro 19.2 - [BS1920] Contagem dos acidentes de trabalho e de dias de trabalho perdidos com baixa por género (In itinere)

	Total			1 a 3 dias de baixa	4 a 30 dias de baixa	Superior a 30 dias de baixa	Mortais
	H:	M:	T:				
Número total de acidentes	1	0	0	0	0	0	0
	M:	0	0	0	0	0	0
	T:	1	0	0	0	0	0
Número de acidentes com baixa	H:	0	0	0	1	0	0
	M:	0	0	0	0	0	0
	T:	0	0	0	1	0	0
Número de dias de trabalho perdidos por acidentes ocorridos no ano	H:	0	0	0	5	0	0
	M:	0	0	0	0	0	0
	T:	0	0	0	5	0	0
Número de dias de trabalho perdidos por acidentes ocorridos em anos anteriores	H:	0	0	0	0	0	0
	M:	0	0	0	0	0	0
	T:	0	0	0	0	0	0

Balanço Social

Todos

Anual de 2025

Serviços Municipalizados de Castelo Branco - Água, Saneamento e Resíduos Urbanos

Quadro 20 - [BS2000] Contagem dos casos de incapacidade declarados durante o ano relativamente aos trabalhadores vítimas de acidentes de trabalho

	Total
Casos de incapacidade permanente absoluta	0
Casos de incapacidade permanente parcial	0
Casos de incapacidade permanente absoluta para o trabalho habitual	10
Casos de incapacidade temporária e absoluta	0
Casos de incapacidade temporária e parcial	0
Total	10

Balanço Social

Todos

Anual de 2025

Serviços Municipalizados de Castelo Branco - Água, Saneamento e Resíduos Urbanos

Quadro 21 - [BS2100] Contagem das situações participadas e confirmadas de doença profissional e de dias de trabalho perdidos

	Ações realizadas durante o ano	Trabalhadores abrangidos pelas ações realizadas
Ações realizadas durante o ano		
Trabalhadores abrangidos pelas ações realizadas		

Balço Social

Todos

Anual de 2025

Serviços Municipalizados de Castelo Branco - Água, Saneamento e Resíduos Urbanos

Quadro 22 - [BS2200] Contagem das atividades de medicina no trabalho e respetivos encargos

	Número	Total (Euros)
Total dos exames médicos efetuados (a)	177	0,00
Exames de admissão (b)	25	0,00
Exames periódicos (c)	129	0,00
Exames ocasionais e complementares (d)	23	0,00
Exames de cessação de funções (e)	0	0,00
Despesas com medicina no trabalho	0	8.277,00
Visitas aos postos de trabalho	0	0,00

Balanço Social

Todos

Anual de 2025

Serviços Municipalizados de Castelo Branco - Água, Saneamento e Resíduos Urbanos

Quadro 23 - [BS2300] Contagem das intervenções das comissões de segurança e saúde no trabalho por tipo

	Total
Reuniões da Comissão	1
Visitas aos Locais de Trabalho	0
Outras	0
Total	1

Balanço Social

Todos

Anual de 2025

Serviços Municipalizados de Castelo Branco - Água, Saneamento e Resíduos Urbanos

Quadro 24 - [BS2400] Contagem dos trabalhadores sujeitos a ações de reintegração profissional em resultado de acidentes de trabalho ou doença incapacitante

	Total
Alteração das funções exercidas	1
Formação Profissional	0
Adaptação do posto de trabalho	0
Alteração do regime de horário de trabalho	0
Mobilidade Interna	0
Total	1

Balanço Social

Todos

Anual de 2025

Serviços Municipalizados de Castelo Branco - Água, Saneamento e Resíduos Urbanos

Quadro 25 - [BS2500] Contagem das ações de formação e sensibilização em matéria de segurança e saúde no trabalho

	Total
Ações realizadas durante o ano	1
Trabalhadores abrangidos pelas ações realizadas	28

Balanço Social

Todos

Anual de 2025

Serviços Municipalizados de Castelo Branco - Água, Saneamento e Resíduos Urbanos

Quadro 26 - [BS2600] Custos com a prevenção de acidentes e doenças profissionais

	Valor (Euros)
Encargos de estrutura de medicina e segurança no trabalho (a)	8.277,00
Equipamentos de proteção (b)	18.339,80
Formação em prevenção de riscos (c)	0,00
Outros custos com a prevenção de acidentes e doenças profissionais (d)	0,00

Balanco Social

Todos

Anual de 2025

Serviços Municipalizados de Castelo Branco - Água, Saneamento e Resíduos Urbanos

Quadro 27 - [BS2700] Contagem das ações de formação profissional por tipo segundo a duração da ação

	Menos de 30 horas	De 30 a 59 horas	De 60 a 119 horas	120 horas ou mais
Internas	2	0	0	0
Externas	73	3	0	7
Total	75	3	0	7

Balanco Social

Todos

Anual de 2025

Serviços Municipalizados de Castelo Branco - Água, Saneamento e Resíduos Urbanos

Quadro 28 - [BS2800] Contagem dos participantes em ações de formação profissional por cargo / carreira segundo o tipo de ação

	Dirigente - Superior	Dirigente - Intermédio	Carreiras Gerais - Técnico Superior	Carreiras Gerais - Assistente Técnico	Carreiras Gerais - Assistente Operacional	Bombeiros	Informática	Polícia Municipal	Outros	Total
Internas	0	3	5	4	30	0	0	0	0	42
Externas	0	18	66	70	85	0	0	0	10	249
Total	0	21	71	74	115	0	0	0	10	291

Balanco Social

Todos

Anual de 2025

Serviços Municipalizados de Castelo Branco - Água, Saneamento e Resíduos Urbanos

Quadro 29 - [BS2900] Contagem das horas dispendidas em ações de formação profissional por cargo / carreira segundo o tipo de ação

	Dirigente - Superior	Dirigente - Intermédio	Carreiras Gerais - Técnico Superior	Carreiras Gerais - Assistente Técnico	Carreiras Gerais - Assistente Operacional	Bombeiros	Informática	Polícia Municipal	Outros	Total
Internas	0	12	44	16	432	0	0	0	0	504
Externas	0	187	756	864	692	0	0	0	189	2.688
Total	0	199	800	880	1.124	0	0	0	189	3.192

Balanço Social

Todos

Anual de 2025

Serviços Municipalizados de Castelo Branco - Água, Saneamento e Resíduos Urbanos

Quadro 30 - [BS3000] Despesas anuais com formação profissional

	Valor (Euros)
Ações internas	5.535,00
Ações externas	19.607,43
Total	25.142,43

Balanço Social

Todos

Anual de 2025

Serviços Municipalizados de Castelo Branco - Água, Saneamento e Resíduos Urbanos

Quadro 31 - [BS3500] Relações Profissionais

	Total
Número de trabalhadores sindicalizados	41
Número de elementos pertencentes a comissões de trabalhadores	0
Total de votantes para comissões de trabalhadores	0

Balanco Social

Todos

Anual de 2025

Serviços Municipalizados de Castelo Branco - Água, Saneamento e Resíduos Urbanos

Quadro 32 - [BS3200] Disciplina

	Total
Processos transitados do ano anterior	0
Processos instaurados durante o ano	3
Processos transitados para o ano seguinte	1
Processos decididos - arquivados	2
Processos decididos - repressão escrita	2
Processos decididos - multa	0
Processos decididos - suspensão	0
Processos decididos - despedimento por fato imputável ao trabalhador	0
Processos decididos - cessação da comissão de serviço	0

Balanço Social

Todos

Anual de 2025

Serviços Municipalizados de Castelo Branco - Água, Saneamento e Resíduos Urbanos

Quadro 33 - [BS3300] Eleitos Locais

	Regime permanência - tempo inteiro - câmara municipal - presidente e vereadores	Regime permanência - meio tempo - câmara municipal - vereadores	Regime não permanência - câmara municipal	Regime não permanência - assembleia municipal	
N.º de Eleitos	0	0	0	0	0
				-	--

Balanco Social

Todos

Anual de 2025

Serviços Municipalizados de Castelo Branco - Água, Saneamento e Resíduos Urbanos

Quadro 34 - [BS3400] Gabinetes de Apoio Pessoal

	Do mapa de pessoal do município	De outra entidade pública, com vínculo à Administração Pública	Sem vínculo à Administração Pública	Total
Chefe do gabinete	0	0	0	0
Adjuntos	0	0	0	0
Secretários	0	0	0	0
Total	0	0	0	0

Balanço Social

Todos

Anual de 2025

Serviços Municipalizados de Castelo Branco - Água, Saneamento e Resíduos Urbanos

Quadro 35 - [BS3500] Dirigentes e equiparados

	Dirigente superior (diretor municipal/diretor delegado)	Dirigente intermédio de 1.º grau (diretor de departamento municipal/diretor delegado)	Dirigente intermédio de 2.º grau (Chefe de divisão municipal)	Dirigente intermédio de 3.º grau ou inferior	Chefe de equipa multidisciplinar (equiparado a chefe de divisão municipal)	Chefe de equipa multidisciplinar (equiparado a chefe de divisão municipal)	Total
N.º de cargos previstos em regulamento municipal	0	0	4	0	0	0	4
N.º de cargos providos em 31/12	0	0	3	0	0	0	3